



Zo maak je een account aan op de ista webportal

Account aanmaken

ista
Switch to Smart

Ga naar <https://mijn.ista.nl> en kies voor:

'Registren als nieuwe gebruiker'.

Je komt dan in dit scherm.

Kies voor **'Adres'**.

Vul hier je postcode in.

Vul hier je huisnummer in en de huisnummer toevoeging, als die er is.

Klik dan op **'Volgende stap'**.

Vul hier een meternummer en meterstand in

Heb je een doprimo van ista?

Hier vind je het 9-cijferig meternummer.

Voor de meterstand, druk op deze knop.

Er verschijnen in de display twee standen om en om.

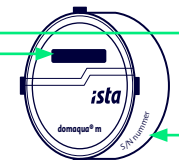
Noteer de meterstand met een 2 voor de stand.



Heb je een watermeter van ista?

Vul het S/N nummer in, dit vind je aan de zijkant van de meter.

Noteer de meterstand die in de display staat.

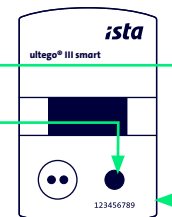


Heb je een warmtemeter van ista?

Vul het S/N nummer in, dit vind je op de voorkant van de meter en bestaat uit 9 cijfers.

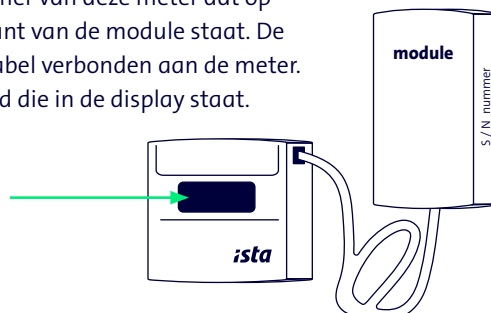
Voor de meterstand, druk 2x kort op de zwarte knop.

Noteer de meterstand (GJ) met een * voor de stand.



Is de warmtemeter verbonden met een module?

Noteer het S/N nummer van deze meter dat op de zijkant of bovenkant van de module staat. De module is met een kabel verbonden aan de meter. Noteer de meterstand die in de display staat.





Registreren als nieuwe gebruiker

Vul hier je gegevens in.

Gebruikersnaam (minimaal 10 karakters)

Wachtwoord

Bevestig wachtwoord

Multi Factor Authenticatie

Zet hier MFA aan of uit.

E-mailadres

Voornaam

Achternaam

Mobiel

Account aanmaken

[Terug naar de startpagina](#)

Vul hier je gegevens in en maak een wachtwoord aan.

Het wachtwoord moet minimaal bestaan uit 10 karakters. Gebruik minimaal 1 kleine letter, 1 hoofdletter, 1 nummer en 1 speciaal teken.

Wil je jouw gegevens extra beveiligen? Maak dan gebruik van de Multi Factor Authenticatie. Zet hier MFA aan. Wil je gebruik maken van MFA? Op de volgende pagina lees je hoe je dat doet.

Als je alle velden hebt ingevuld klik je op **'Account aanmaken'**.

Jouw account is nu aangemaakt, je kunt direct gebruik maken van de webportal.

Ook kun je gebruik maken van de app istaNL. Deze kun je gratis downloaden in de app store.

Veel gemak van de ista webportal en de app.



Mobiele Authenticator Instellen

1. Installeer een van de volgende apps op je mobiele telefoon

FreeOTP

Microsoft Authenticator

Google Authenticator

2. Open de app en scan de QR code hieronder



Lukt het scannen niet?

3. Vul bij apparaatnaam een naam voor je mobiel in.

Vul de eenmalige code vanuit de app in en klik op Verzenden.
Je hebt de mobiele authenticator nu ingesteld.

Apparaatnaam

Authenticatiecode *

Verzenden

Annuleren

Je gegevens extra beveiligen met de Multi Factor Authenticatie

Als je de MFA schakelaar aangezet hebt, dan moet je bij de volgende keer dat je inlogt je gebruikersnaam en wachtwoord invullen. Daarna kunt je je Authenticator app koppelen.

Installeer één van deze apps op je mobiele telefoon.

Open de app die je hebt geïnstalleerd en scan de QR code.

Lukt het scannen niet? Klik hier voor meer uitleg.

Het invullen van een naam voor je mobiel is niet verplicht.

Vul hier de code in die je ziet op je mobiel.

Klik op **'Verzenden'**. Nu kom je in jouw account van mijn.ista en kun je je meterstanden zien.

Login wijzigen



Gebruikersnaam

Jouw gebruikersnaam

Nieuw wachtwoord

.....

Bevestig nieuw wachtwoord

.....

Multi Factor Authenticatie

Zet MFA aan of uit.

Annuleren

Opslaan

Wil je de Multi Factor Authenticatie weer uitzetten?

Ga dan terug naar je **'Profiel'** en ga naar **'Login wijzigen'**.

Je komt dan in dit scherm.

Zet hier MFA weer uit.

Klik dan op **'Opslaan'**. Je maakt nu geen gebruik meer van MFA. De volgende keer kun je inloggen met je gebruikersnaam en wachtwoord. Je hoeft dan geen extra code meer in te vullen.

ista Nederland B.V.

Postbus 179 | 3100 AD Schiedam

+31 10 245 57 00

info@ista.nl | ista.nl

Switch to Smart