

VOLIERSTRAAT - PIOENROOSSTRAAT - LUPINESTRAAT

UDEN

omgevingsdialog
23 november 2023

FAAMARCHITECTS



MARLIES ZUIDAM
Architect + Founder



EMILE VAN VUGT
Architect + Founder



PAUL GOLTSTEIN
Architect + Founder FAAM
BO.2 architects



JACHYM VAN ERNING
Architect



GEERT-JAN STOOP
Architect



IRINA NAUMENKO
Ontwerper



RICK HUIJBREGTS
Architect



GIJS LOOMANS
Architect



JEROEN GEERARDS
Architect



MICHEL JOBSE
Architect



LISANWARFEMIUS
Ontwerper



FABIAN VOS
Architect



FLOOR SKRABANJA
Ontwerper

TEAM FAAM



Transformatie rijksmonumenten



Houtbouw (CLT)



Participatie



Ecologisch verdichten



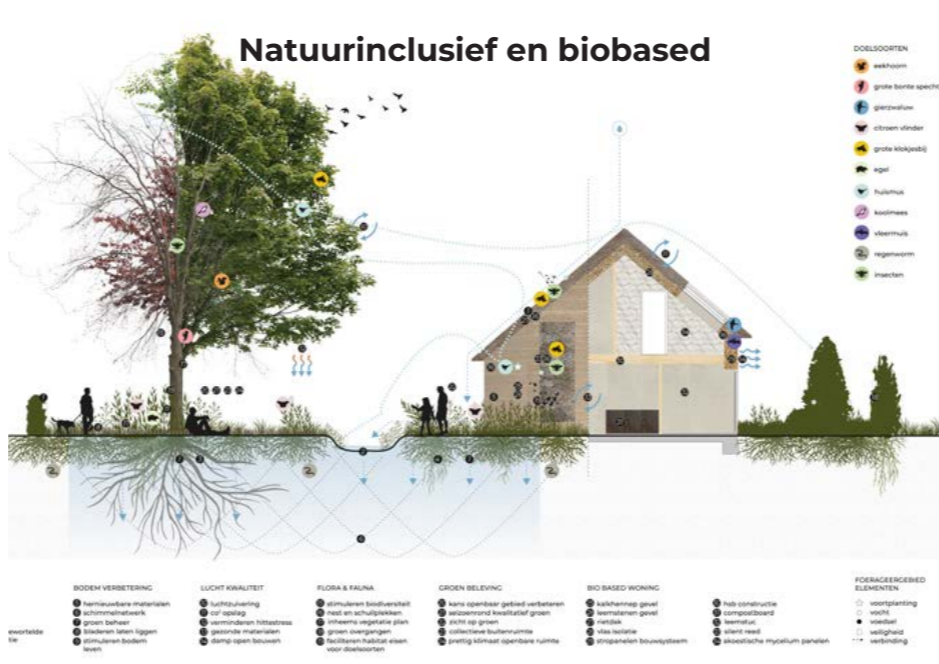
Ons kantoor op het NRE-terrein in Eindhoven



Vergroenen door verdichten



Modulair bouwen



Leefbaarheid

LOCATIE

CONCEPT

PLAN

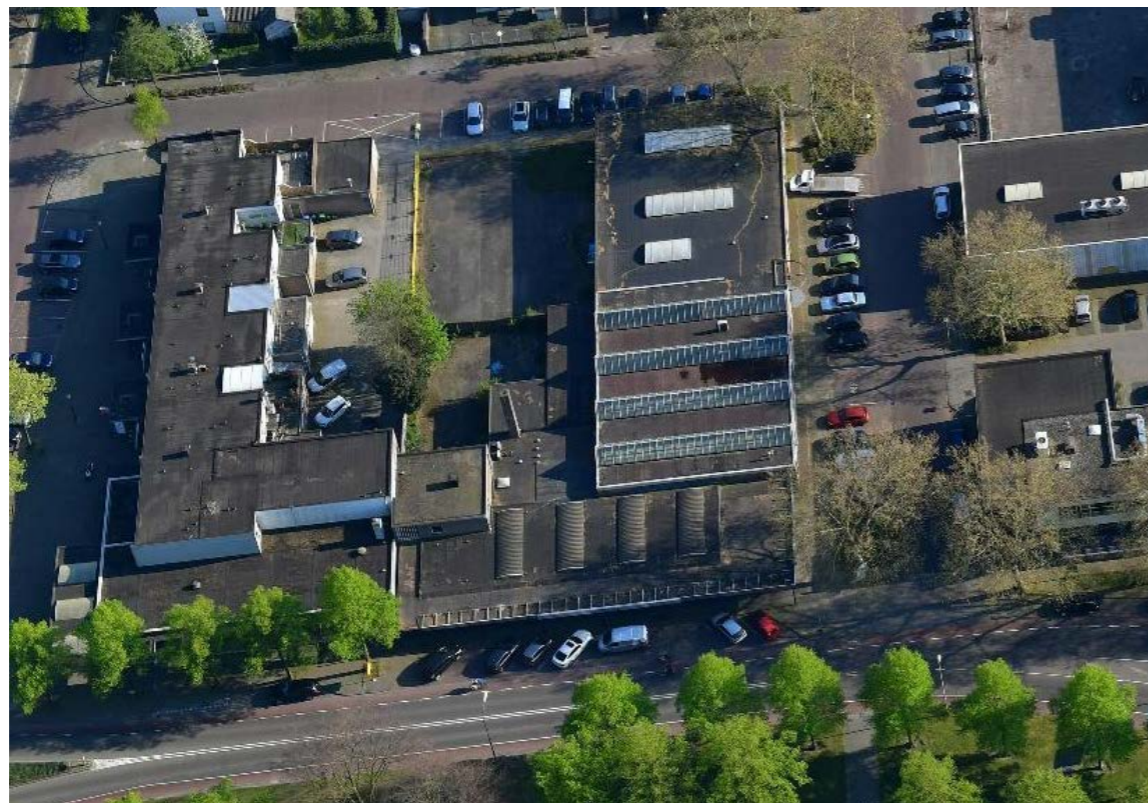
VIOLIERSTRAAT - PIOENROOSSTRAAT - LUPINESTRAAT, UDEN

LOCATIE



VIOLIERSTRAAT - PIOENROOSSTRAAT - LUPINESTRAAT, UDEN

LOCATIE



noord



zuid



oost



west

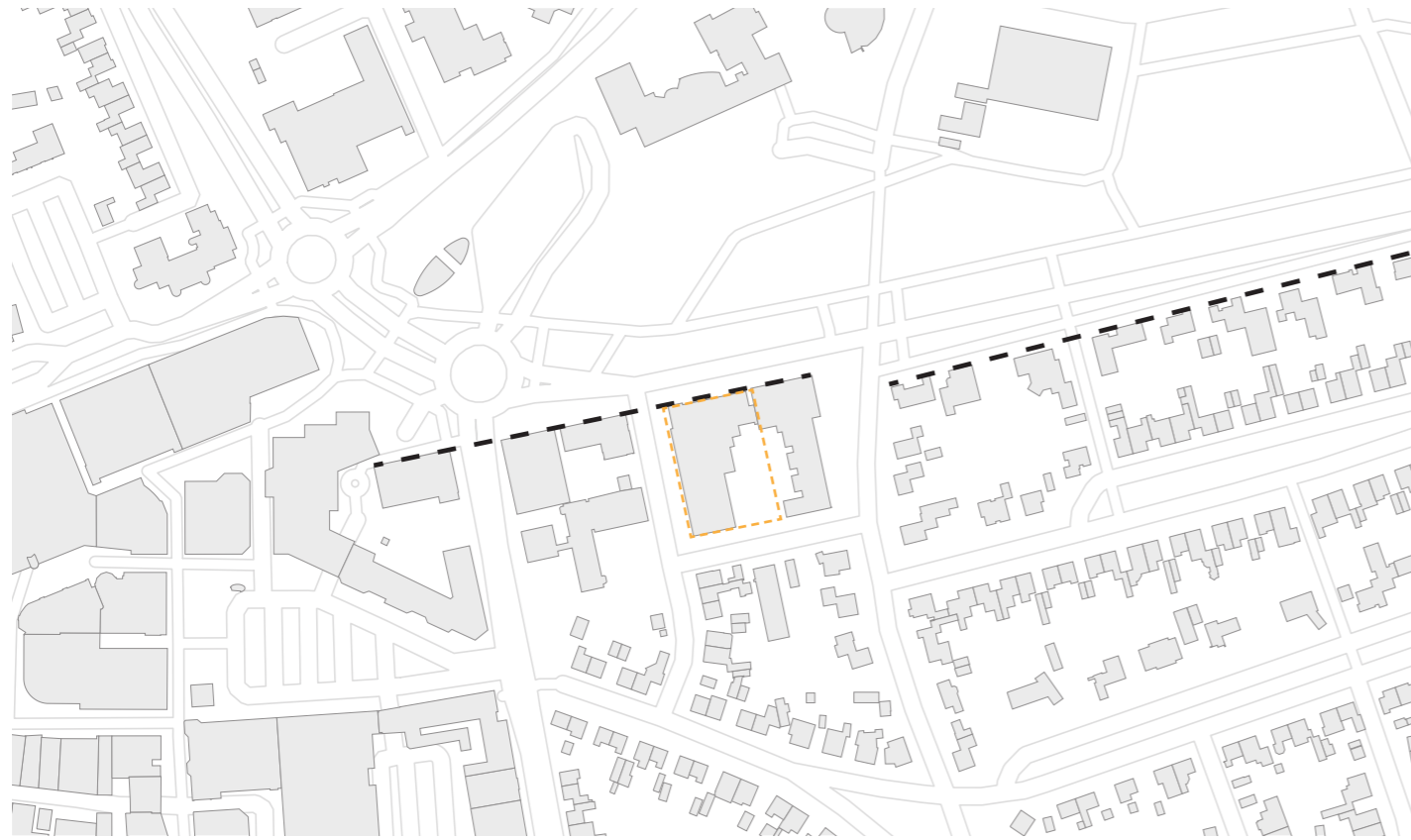
VIOLIERSTRAAT - PIOENROOSSTRAAT - LUPINESTRAAT, UDEN

LOCATIE

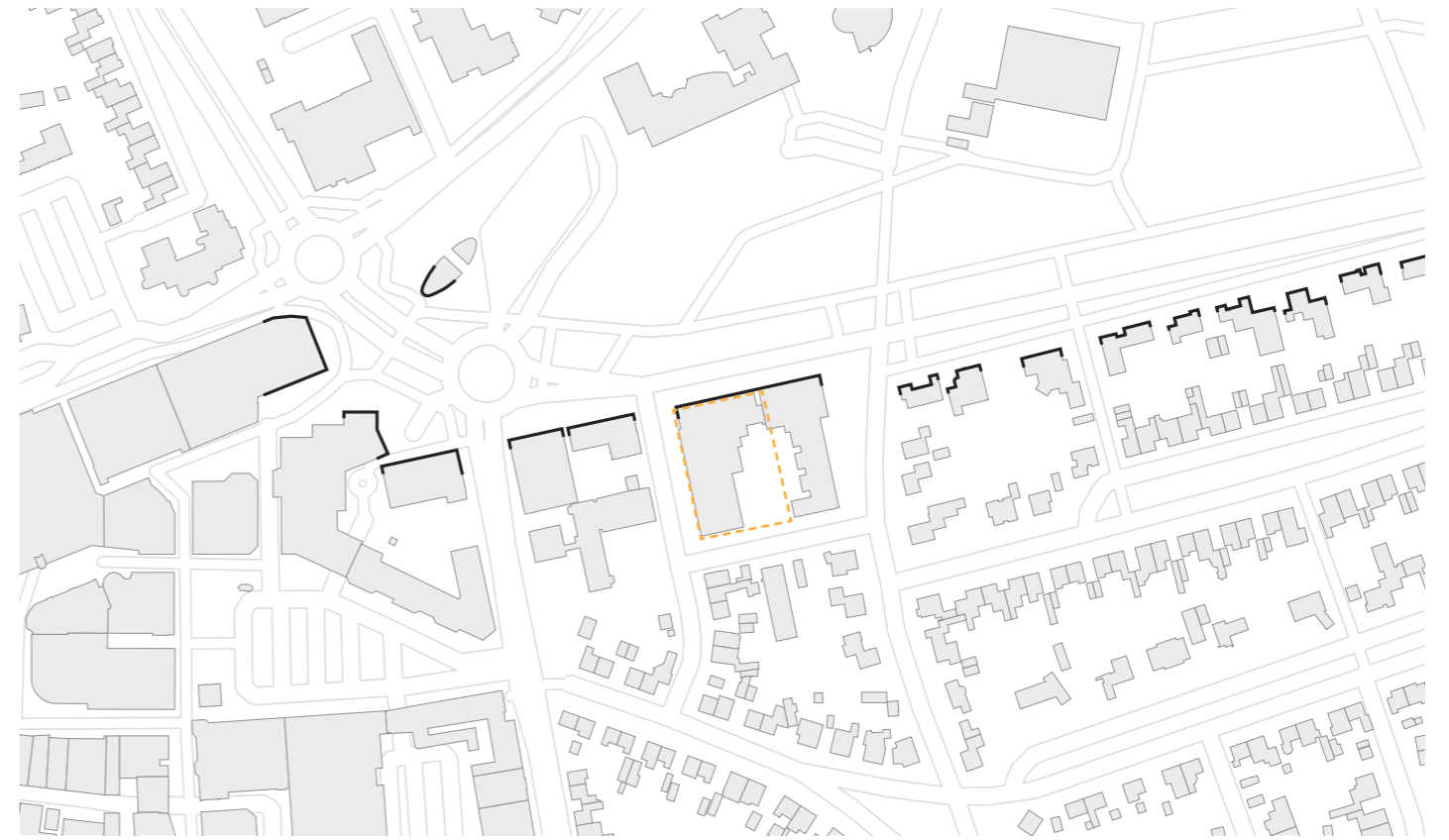


VIOLIERSTRAAT - PIOENROOSSTRAAT - LUPINESTRAAT, UDEN

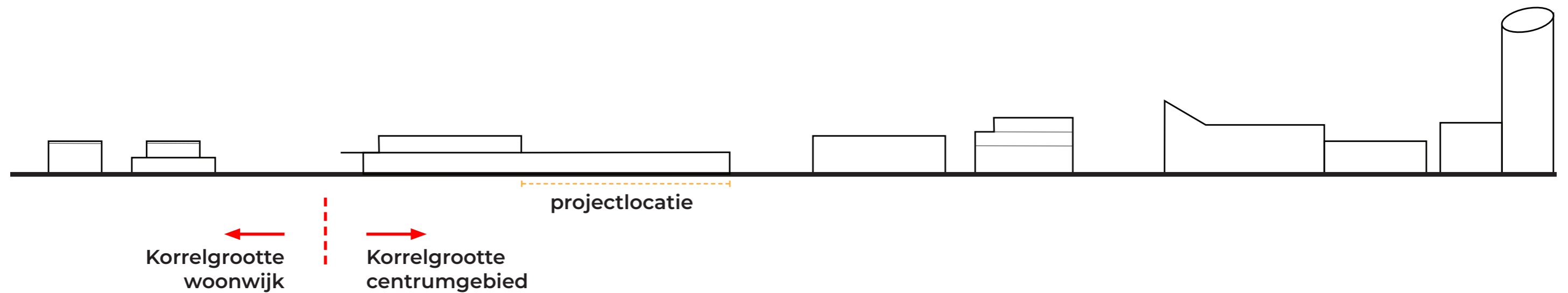
LOCATIE ANALYSE



sprong in rooilijn ter plaatsen van projectlocatie

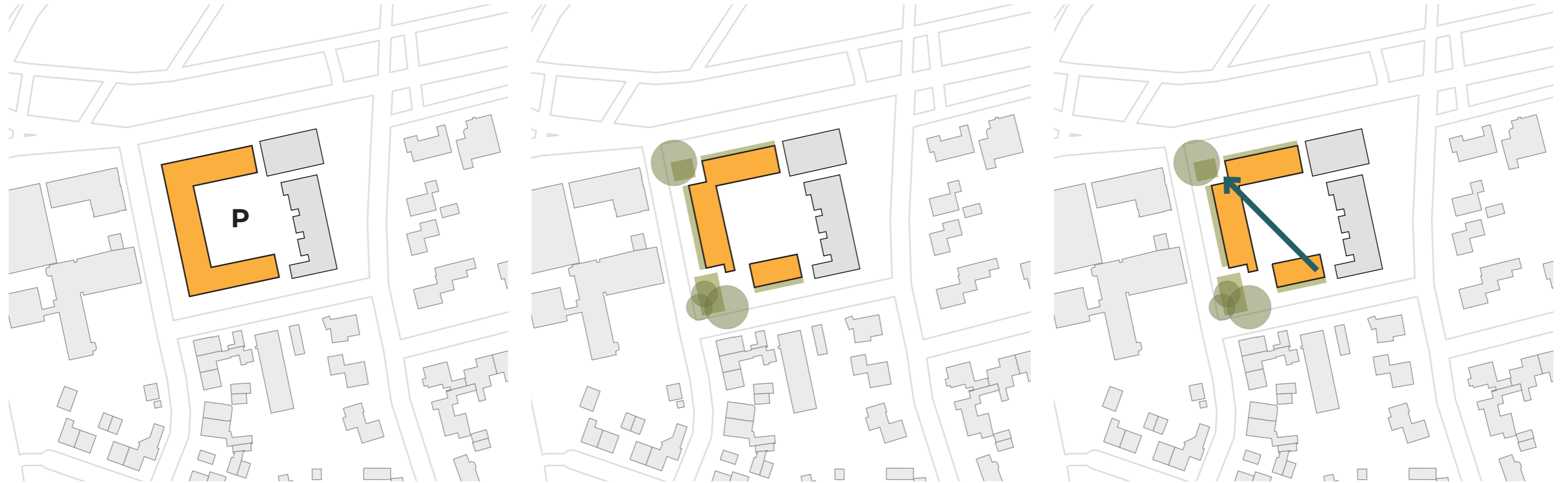


toenemende korrelgrootte in richting van centrumgebied



VIOLIERSTRAAT - PIOENROOSSTRAAT - LUPINESTRAAT, UDEN

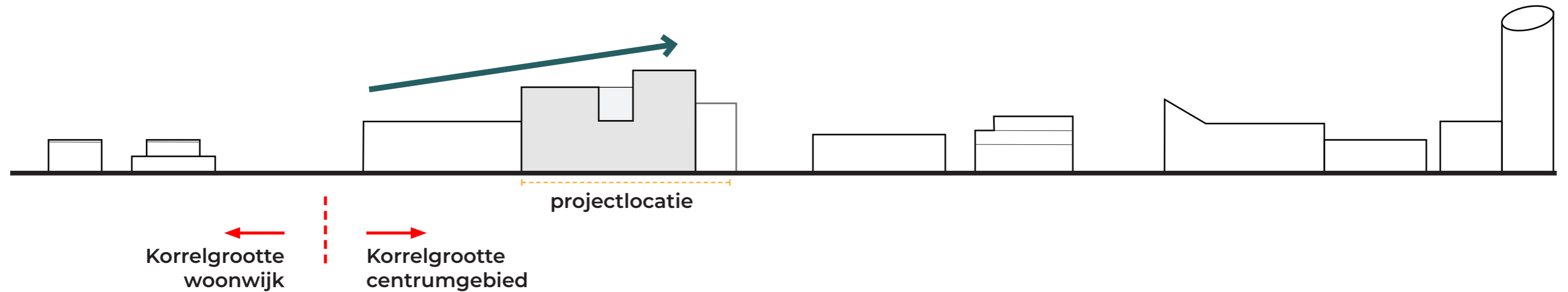
CONCEPT



coherent bouwblok
aansluitend bij de overgang in korrelgrootte

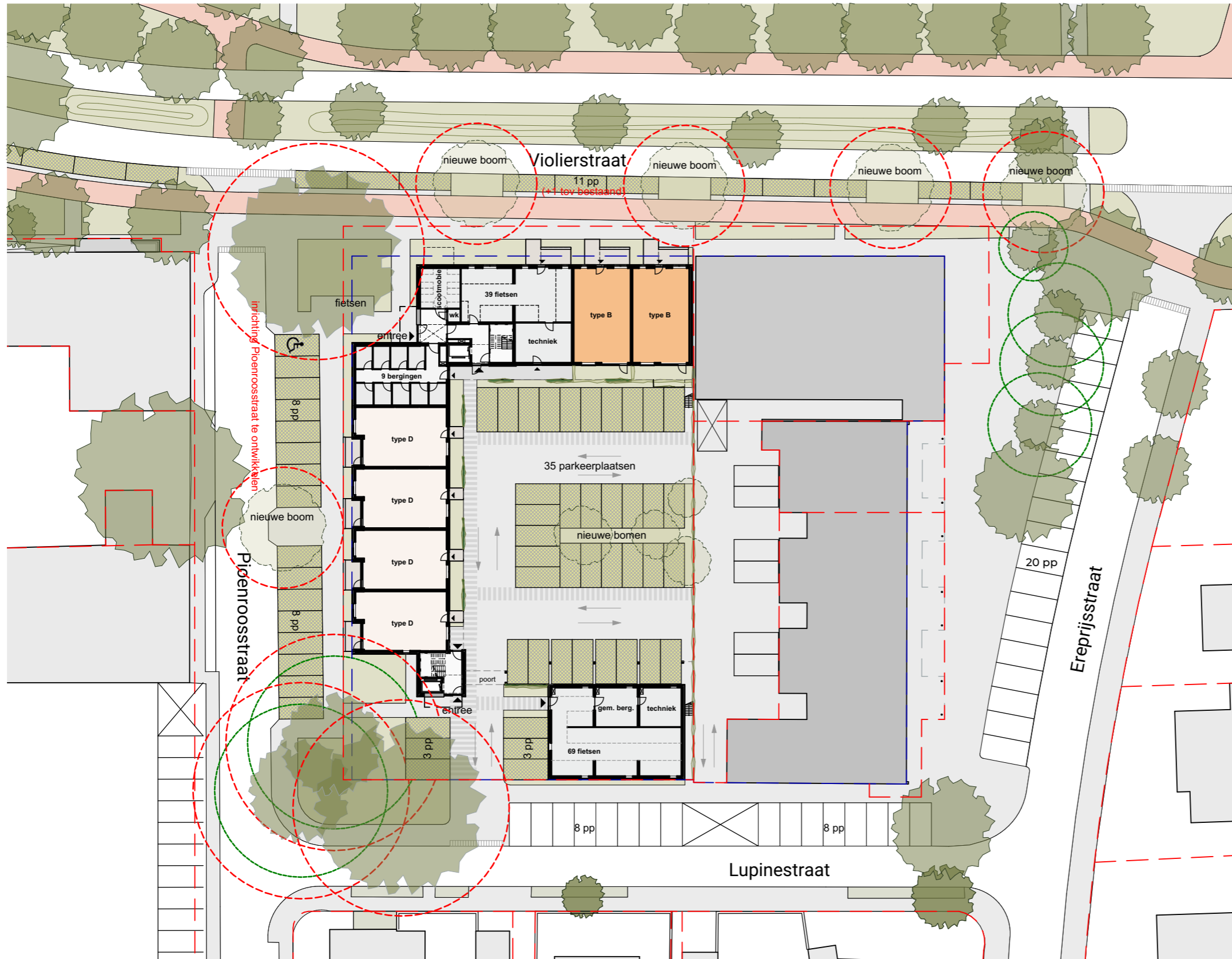
ruimte voor bestaande bomen en hun groeipotentie
vergroende ruimte rondom bouwblok

diagonaal hoogteverloop
kop aan Violierstraat met sprekend entreemoment



VIOLIERSTRAAT - PIOENROOSSTRAAT - LUPINESTRAAT, UDEN

PLAN - BEGANE GROND

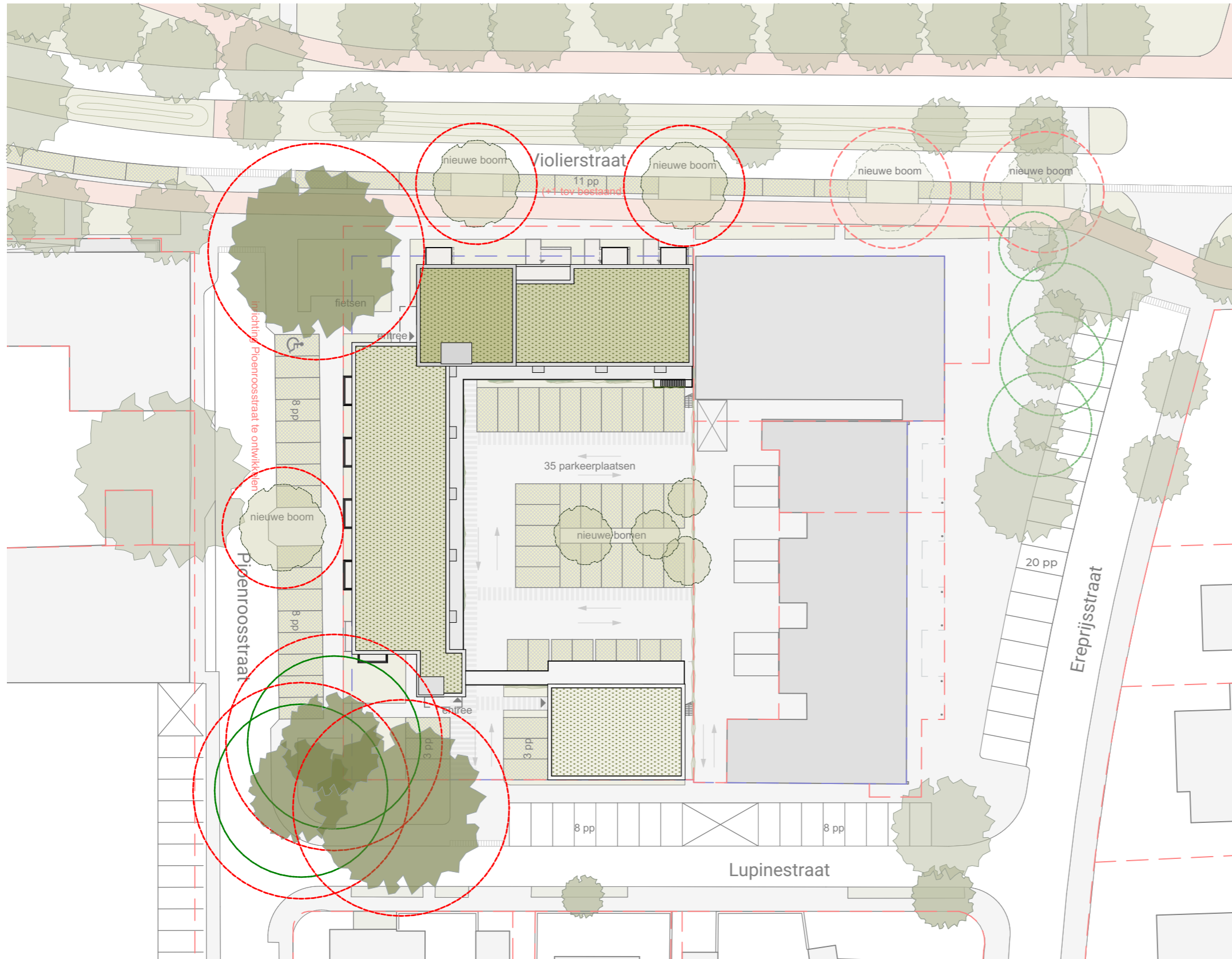


Renvooi

- bestaande boom
- nieuwe boom
- verwachte kroon diameter c.f. bomeneffectenanalyse
- 2,5m-zone rondom (verwachte)kroon
- - - kadastrale grenzen
- - - bouwvlak

VIOLIERSTRAAT - PIOENROOSSTRAAT - LUPINESTRAAT, UDEN

PLAN - DAKTEKENING



Renvooi

- bestaande boom
- nieuwe boom
- verwachte kroondiameter c.f. bomeneffectenanalyse
- 2,5m-zone rondom (verwachte)kroon
- - - kadastrale grenzen
- - - bouwvlak



VIOLIERSTRAAT - PIOENROOSSTRAAT - LUPINESTRAAT, UDEN

PLAN - PROFIELEN



VIOLIERSTRAAT - PIOENROOSSTRAAT - LUPINESTRAAT, UDEN



VIOLIERSTRAAT - PIOENROOSSTRAAT - LUPINESTRAAT, UDEN



VIOLIERSTRAAT - PIOENROOSSTRAAT - LUPINESTRAAT, UDEN

REFERENTIEBEELDEN

horizontale en verticale
belijning vormen een
'patchwork' in gevelritmiek



buitenruimtes Pioenroosstraat
half inpandig

verfijnde balustrades in staal



metselwerk verbijzonderingen



binnengevel en galerij
uitvoeren in biobased
materialen met
natuurlijke uitstraling



vergroenen middels
geveltuintjes en
klimvoorzieningen

VIOLIERSTRAAT - PIOENROOSSTRAAT - LUPINESTRAAT, UDEN

IMPRESSIES VOGELVLUCHT



LET'S TALK

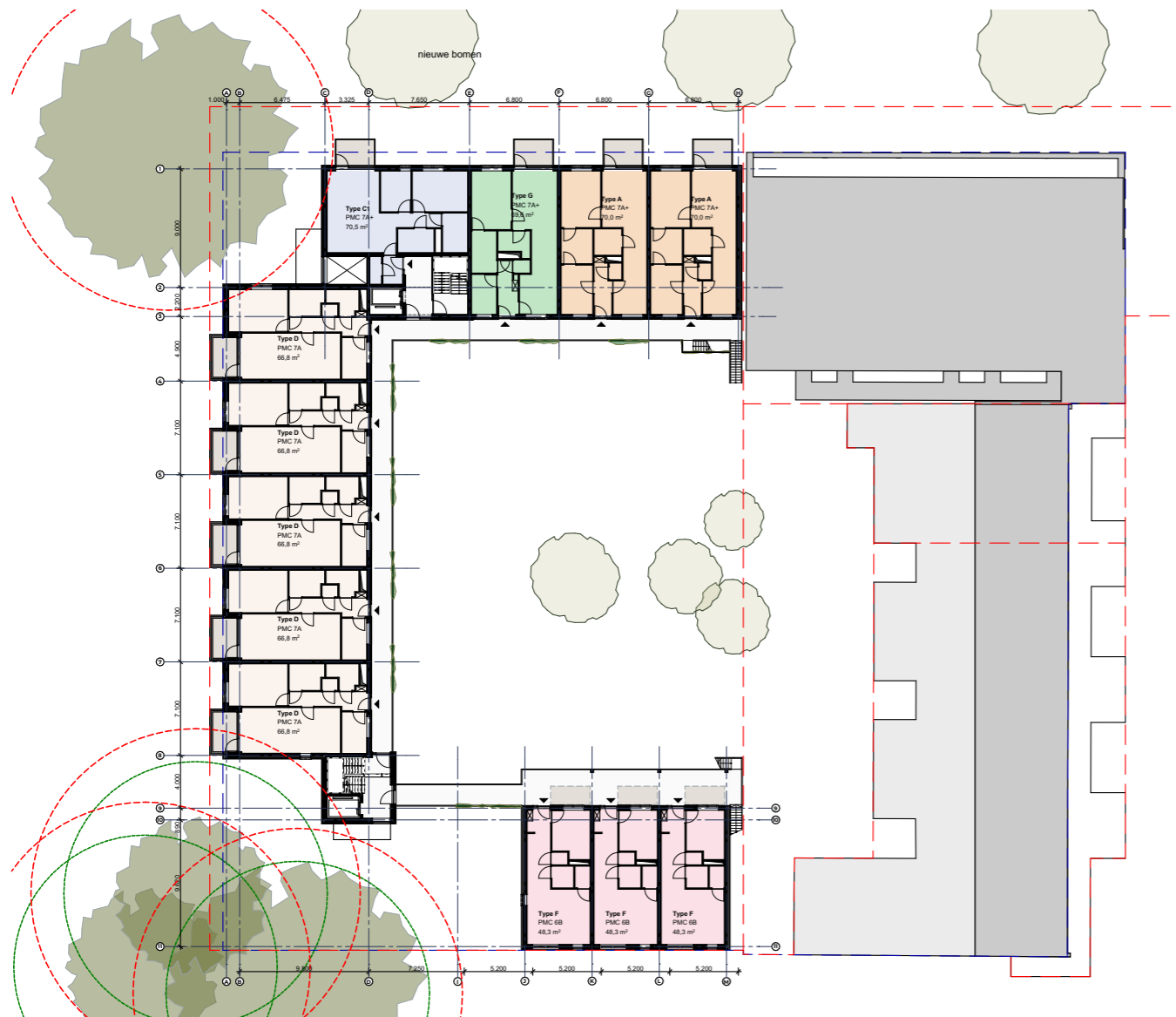
FAAMARCHITECTS



VIOLIERSTRAAT - PIOENROOSSTRAAT - LUPINESTRAAT, UDEN

PLAN - VERDIEPINGEN

eerste en tweede verdieping



derde verdieping



Renvooi

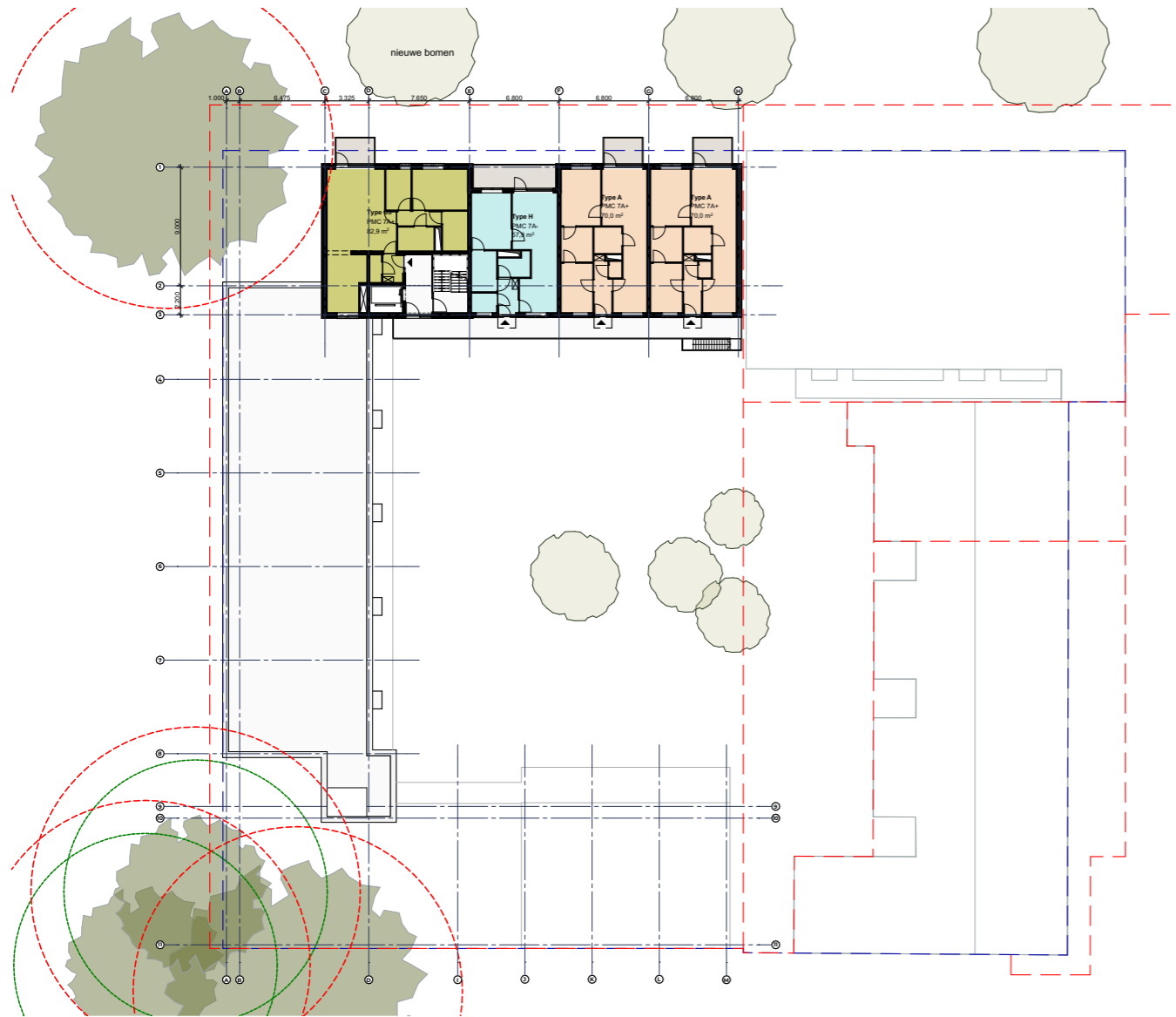
- bestaande boom
- nieuwe boom
- verwachte kroondiameter c.f. bomeneffectenanalyse
- 2,5m-zone rondom (verwachte)kroon
- - - kadastrale grenzen
- - - bouwvlak



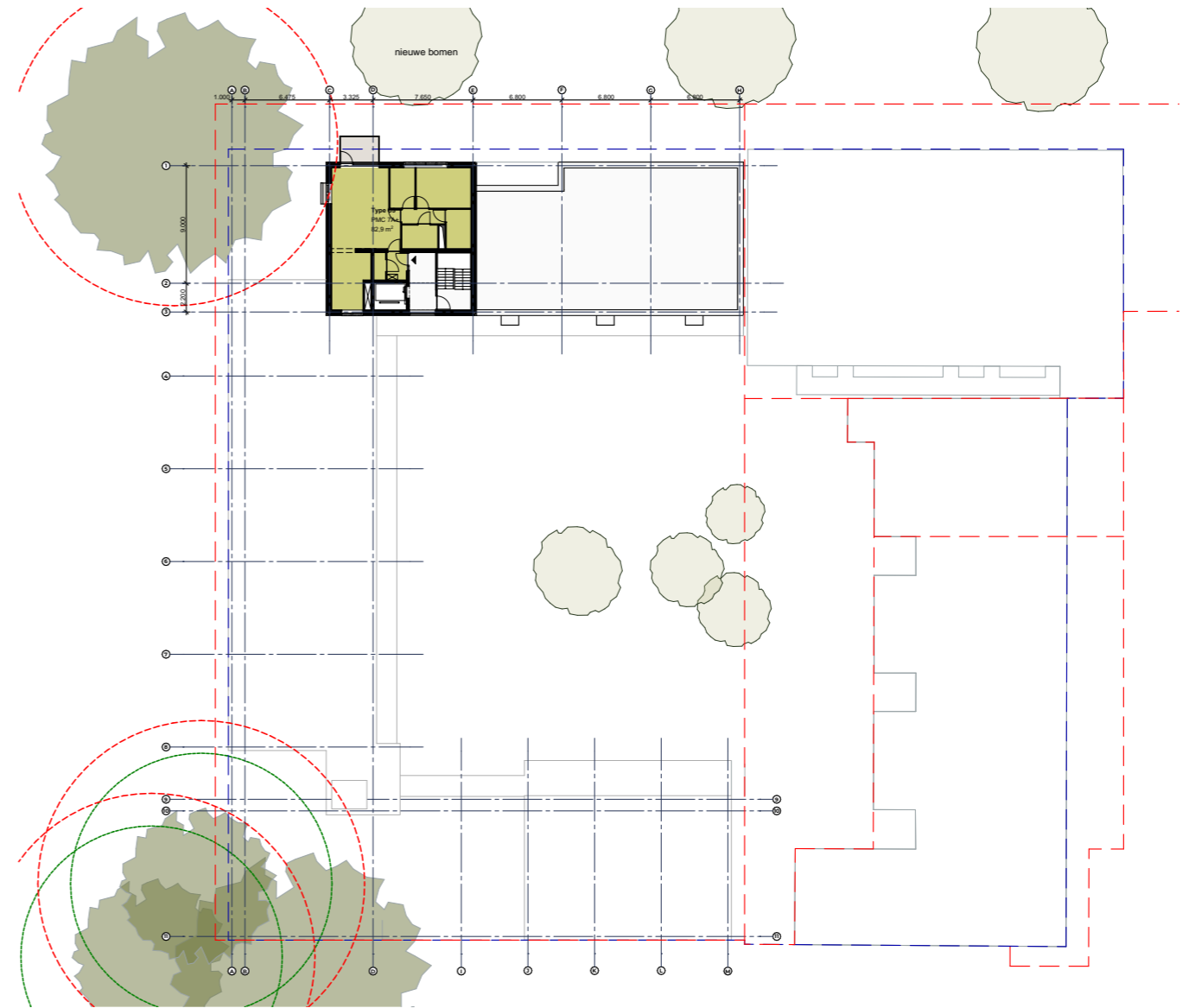
VIOLIERSTRAAT - PIOENROOSSTRAAT - LUPINESTRAAT, UDEN

PLAN - VERDIEPINGEN

vierde verdieping



vijfde verdieping



Renvooi

- bestaande boom
- nieuwe boom
- verwachte kroondiameter c.f. bomeneffectenanalyse
- 2,5m-zone rondom (verwachte)kroon
- - - kadastrale grenzen
- - - bouwvlak



VIOLIERSTRAAT - PIOENROOSSTRAAT - LUPINESTRAAT, UDEN

PLAN - GEVELS



Violierstraat



Lupinestraat



Pioenroosstraat



Gevel binnenzijde plan